

• Admitere

• 54 Grile

Subiect Admitere 2022 Iulie - UMF "Grigore T. Popa" Iași

Medicină Generală și Medicină Dentară - Biologie



Subiecte de tip complement simplu

La fiecare întrebare se alege un singur răspuns corect.

1. Alegeți varianta CORECTĂ:

- A) metabolismul muscular este aerob în primele 45-90 de secunde ale unui efort intens
- B) discul clar al sarcomerului conține filamente de actină
- C) tetanosul complet se obține prin aplicarea stimulilor cu o frecvență de 10-20 stimuli/secundă
- D) potențialele de acțiune ale unei plăci motorii se sumează, dând potențiale de unitate motorie
- E) la nivelul sarcomerului, filamentele de miozină sunt prinse de membrana Z

2. Care este afirmația CORECTĂ cu privire la STH:

- A) este secretat de lobul posterior hipofizar
- B) majoritatea efectelor sale se exercită indirect
- C) după pubertate produce îngroșarea oaselor late
- D) stimulează creșterea creierului
- E) inhibă condrogeneza

3. Alegeți afirmațiile INCORECTE:

1. un răspuns imun alterat poate determina dezorganizarea difuză a structurii hepatice normale
2. contracția musculaturii netede a colonului distal, împreună cu relaxarea sfincterului anal intern aflat sub control voluntar, intervin în producerea defecației
3. pancreasul prezintă trei segmente, este vascularizat de trunchiul celiac și determină o secreție care conține bicarbonat în concentrație mai mare decât cea din plasmă
4. musculatura circulară a duodenului formează un sfincter a cărui contracție contribuie la prevenirea refluxului gastro-esofagian
5. la examinarea cavității bucale se poate observa amigdala faringiană, lueta și frenul lingual

- A) 5
- B) 1, 3
- C) 3, 4, 5
- D) 1, 2, 3
- E) 2, 4, 5

4. Alegeți varianta CORECTĂ privind cantitatea de creatinină eliminată în urina finală:

- A) 1-2 mL/24 h
- B) 1-2 mg/24 h
- C) 1-2 g/24 h
- D) 1-2 mL/min
- E) 1-2 g/min

5. Reglarea ventilației se realizează de către:

- 1. centri nervoși din bulb și punte**
- 2. centri nervoși din paleocerebel**
- 3. stimuli primiți de la chemoreceptorii din bulb și punte**
- 4. centri nervoși din punte și mezencefal**

- A) 1 și 3 sunt corecte
B) 2 și 4 sunt corecte
C) 4 este corectă
D) 1, 2 și 3 sunt corecte
E) toate cele 4 variante sunt corecte

6. Alegeți afirmațiile CORECTE:

- 1. mușchiul oblic inferior, inervat de nervul trohlear, se inseră pe sclerotică globului ocular**
- 2. la disecția globului ocular, după îndepărtarea irisului, prin transparența corneei se pot observa macula lutea, para oarbă și vasele de sânge de la nivelul retinei**
- 3. scărița, a cărei talpă se sprijină pe fereastra rotundă, prezintă un mușchi cu rol în amplificarea sunetelor slabe**
- 4. dacă umoarea vitroasă nu se drenează corespunzător prin sistemul venos, prin comparație cu viteza de producere, apare glaucomul**
- 5. trompa lui Eustachio, scurtă și plasată orizontal, favorizează apariția otitei medii la copii**

- A) 1, 2, 3
B) 3, 4, 5
C) 1, 5
D) 5
E) 2, 3, 4

7. Precizați ordinea CORECTĂ a structurilor anatomice pe care le străbate o hematie ce pleacă din splină pentru a ajunge în peretele gastric:

- 1. vene pulmonare, atrium stâng, ventricul stâng**
- 2. ventricul drept, artera pulmonară, plămân**
- 3. vene hepatice, vena cavă inferioară, atrium drept**
- 4. vena splenică, vena portă, ficat**
- 5. aortă, trunchi celiac, artera gastrică stângă**

- A) 4, 3, 2, 5, 1
B) 3, 4, 2, 1, 5
C) 4, 3, 1, 2, 5
D) 4, 3, 2, 1, 5
E) 4, 2, 3, 1, 5

8. Alegeți afirmația CORECTĂ:

- A) o reacție de hipersensibilitate inițiată de un virus poate fi implicată în producerea encefalitei
B) encefalita este o boală inflamatorie cronică a creierului
C) hemoragiile cerebrale se produc strict la nivelul țesutului cerebral
D) inflamația meningelui de la nivel cerebral are etiologie strict bacteriană
E) inflamația meningelui de la nivel spinal are etiologie strict virală

9. Alegeți afirmația CORECTĂ:

- A) în cursul reflexului rotulian se produce flexia gambei pe coapsă
- B) în cursul reflexului ahilian se produce extensia labei piciorului
- C) reflexul rotulian este un reflex polisinaptic
- D) reflexul rotulian este produs prin lovirea tendonului mușchiului croitor
- E) în producerea reflexului ahilian este implicat mușchiul triceps coxal

10. Alegeți afirmația CORECTĂ cu privire la analizatori:

- A) pragul sensibilității gustative este reprezentat de concentrația cea mai puternică la care stimulul produce o senzație
- B) celulele bipolare din mucoasa olfactivă au rol și de deutoneuron
- C) fusurile neuromusculare sunt formate din 5-10 fibre musculare modificate, numite fibre intrafusale și dispuse perpendicular pe cele extrafusale
- D) terminațiile libere distribuite printre celulele epidermului sunt arborizații axonice ale neuronilor senzitivi din ganglionii spinali
- E) o sensibilitate foarte mare o avem pentru mercaptan (derivat organic al sulfului)

11. Alegeți varianta CORECTĂ:

- A) difuzia CO_2 din celule în capilare determină creșterea presiunii sale parțiale în sângele venos la 5-6 mmHg
- B) coeficientul de utilizare a O_2 în cursul efortului fizic crește cu 12%
- C) combinarea CO_2 cu grupările NH_2 terminale din lanțurile proteice ale hemoglobinei se realizează în procent de 5% și se numește carbohemoglobină
- D) membrana respiratorie are o grosime de 0,6 microni și o suprafață totală de 50-100 m³
- E) hipercapnia fumătorului cu emfizem pulmonar înseamnă peste 4% CO_2 în sânge

12. Alegeți afirmațiile CORECTE:

1. cecul se continuă cu colonul ascendent și este vascularizat de artera mezenterică superioară
2. în suc pancreatic concentrația normală a ionului de Na^+ poate fi de 157 mmol/L
3. dacă într-o eprubetă se pune puțin ulei, apă și cca 5 mL de bilă se formează o emulsie temporară
4. deficitul de vitamina C poate duce la alterarea producerii de hemoglobină și apariția unor hematii mai mari decât normal
5. stomacul este format din 3 straturi musculare și, prin disfuncția glandelor oxintice, poate fi implicat în apariția anemiei megaloblastice

- A) 1, 2, 3, 4
- B) 1, 2, 3
- C) 1, 5
- D) 4, 5
- E) 2, 3, 4, 5

13. Alegeți varianta FALSĂ privind rolul funcțional al lipidelor:

- A) reprezintă precursori ai unor hormoni
- B) colesterolul reprezintă precursorul hormonilor glucocorticoizi
- C) unele fosfolipide intervin în prima fază a procesului de coagulare
- D) colesterolul reprezintă precursorul hormonilor mineralocorticoizi și sexuali
- E) intră în alcătuirea acizilor nucleici sau a unor enzime

14. Precizați poziția CORECTĂ a valvelor inimii în timpul sistolei atriale:

- A) valvele semilunare ale arterei pulmonare sunt deschise
- B) valvele atrioventriculare sunt deschise
- C) valvele atrioventriculare și semilunare sunt închise
- D) valvele semilunare ale aortei sunt deschise
- E) valvele atrioventriculare și semilunare sunt deschise

15. Alegeți afirmațiile CORECTE:

1. mezenterul este o structură anatomică care leagă glandele anexe ale tubului digestiv
2. masticăția este un act reflex involuntar în care intervin mușchii maseteri inervați de nervul facial
3. la nivelul cecului (primul segment al colonului) se deschide apendicele vermiform inferior de orificiul ileo-cecal
4. faringele comunică cu urechea medie, cavitatea nazală, cavitatea bucală, laringe și esofag
5. în salivă, concentrația ionului de K^+ poate avea valoarea de 5,3 mmol/L

- A) 3, 4, 5
- B) 1, 4, 5
- C) 4, 5
- D) 1, 2, 3
- E) 1, 2, 3, 4, 5

16. Alegeți afirmația FALSĂ cu privire la analizatori:

- A) receptorul este o formațiune specializată, care poate percepe o anumită formă de energie, sub formă de stimuli
- B) pielea este un imens câmp receptor
- C) pielea este alcătuită, de la suprafață spre profunzime, din trei straturi: dermul, hipodermul, epidermul
- D) segmentul intermediar este format din căile nervoase prin care impulsul nervos este transmis la scoarța cerebrală
- E) fiecare analizator este alcătuit din trei segmente

17. Alegeți varianta CORECTĂ:

- A) suma forțelor care se opun filtrării glomerulare are o valoare de 50 cm Hg
- B) secreția ionilor de H^+ își are sediul principal în tubul contort proximal, dar și în restul nefronului și se realizează pasiv
- C) în insuficiența renală acută există posibilitatea recuperării aproape complete a funcției renale
- D) reabsorbția tubulară a Na^+ și Cl^- se realizează exclusiv în gradient electrochimic
- E) în prezența ADH-ului se elimină în 24 de ore, prin urină, o cantitate de apă de 20-25 L

18. Epifizele:

- A) sunt sudate cu diafizele prin țesut osos, până la vârsta de 20 de ani
- B) nu conțin capilare epifizare
- C) reprezintă porțiunile periferice ale oaselor late
- D) conțin țesut osos spongios
- E) osificarea lor se produce prin centre de osificare care apar înaintea celor din diafiză

19. Alegeți varianta CORECTĂ:

- A) aparatul dioptric ocular este format din corneea, cristalin și sclerotică
- B) aparatul dioptric este o lentilă divergentă cu putere totală de 60 de dioptrii
- C) corpul vitros ocupă camera vitroasă, situată înapoia cristalinului
- D) reflexul pupilar fotomotor este un reflex simplu cu centrul în diencefal
- E) acomodarea se datorează elasticității cristalinului, aparatului suspensor al acestuia și mușchii pupilar

20. Care dintre afirmațiile cu privire la acțiunea enzimelor digestive este ADEVĂRATĂ:

- A) fosfolipaza este o enzimă a pancreasului endocrin
- B) amilaza salivară acționează asupra amidonului crud
- C) ptialina acționează asupra amidonului crud
- D) produșii rezultați din acțiunea peptidazelor sunt dipeptidele și tripeptidele
- E) izomaltaza transformă izomaltoza în glucoză

21. Care dintre afirmațiile referitoare la canalul toracic este CORECTĂ:

- A) are o lungime de 25-30 mm, fiind prevăzut cu valve la interior
- B) începe în abdomen printr-o porțiune îngustă - cisterna chili
- C) colectează limfa de la ganglionii axilari drepti
- D) colectează limfa de la ganglionii laterocervicali drepti
- E) străbate diafragma

22. Următoarele afirmații sunt corecte, cu O EXCEPȚIE:

- A) glucoza traversează membrana celulară prin difuziune
- B) stimulii supraliminari nu determină o reacție mai amplă decât stimulul prag
- C) canalele ionice au structură proteică
- D) carioplasma conține granulații fine de cromatină
- E) în matricea mitocondrială are loc sinteza ATP

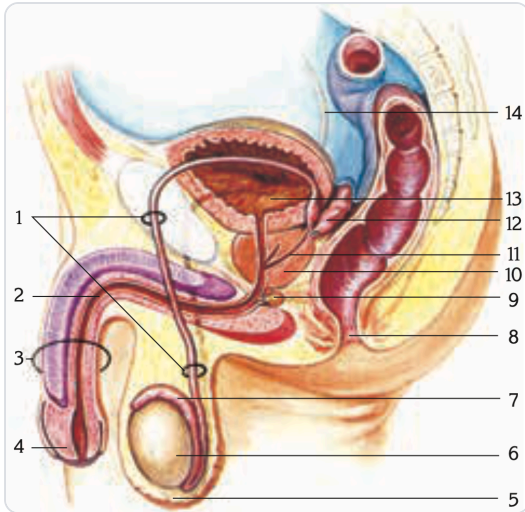
23. Precizați afirmația CORECTĂ:

- A) formarea tromboplastinei durează 10 secunde
- B) ganglionii limfatici produc agranulocite, formează anticorpi și au rol în circulația limfei
- C) în ritmul joncțional frecvența descărcărilor este de 25 de impulsuri/minut
- D) pereții vaselor limfatice sunt mai groși decât cei ai vaselor sangvine
- E) splina este un organ de depozit sangvin (200-300 dL de sânge)

24. Alegeți varianta CORECTĂ:

- A) consecințele lipsei de nicotinamidă sunt tulburări digestive și ale SNC
- B) calciferolul are rol în procesele de oxido-reducere și funcționarea sistemului nervos
- C) tiamina este o vitamină liposolubilă cu rol în metabolismul glucidelor
- D) necesarul zilnic de tocoferol pentru un adolescent este de 0,0025 mg și consecința avitaminozei este boala beri-beri
- E) filochinona are rol în respirația tisulară, necesarul pentru un adolescent fiind de 1,8 mg/zi

25. Alegeți afirmațiile CORECTE, cu privire la structurile anatomice care se regăsesc în figura alăturată: 1-canalul deferent; 2-uretra; 3-testicul; 4-epididim; 5-scrot; 6-penis; 7-duct ejaculator; 8-anus; 9-prostata; 10-glandele bulbo-uretrale; 11-epididim; 12-vezica urinară; 13-vezicula seminală; 14-ureter



- A) 1, 2, 3 și 8
- B) 4, 5, 6, 12 și 13
- C) 6, 7, 8, 9, 10 și 11
- D) toate răspunsurile sunt corecte
- E) 1, 2, 5, 8 și 14

26. Alegeți afirmația ADEVĂRATĂ:

- A) corpusculii Golgi sunt stimulați de întinderea tendonului la nivelul căruia pătrund 5 fibre nervoase
- B) senzațiile olfactive sunt date de combinarea celor 10 mirosuri primare
- C) toate afirmațiile de mai sus sunt false
- D) fusurile neuromusculare sunt formate din 20 fibre musculare modificate
- E) valoarea acuității tactile în unele zone ale toracelui anterior este de 2 mm

27. Alegeți varianta CORECTĂ:

- A) majoritatea vaselor sangvine nu prezintă inervație simpatică; reglarea activității lor se face prin creșterea sau scăderea ratei de stimulare parasimpatică
- B) parasimpaticul determină relaxarea sfincterului vezical intern și reducerea secreției de renină
- C) nervul prezintă un grup de corpi neuronali localizați în afara SNC
- D) sinapsele care folosesc norepinefrina și/sau epinefrina se numesc colinergice
- E) originea aparentă a fibrelor perechii III de nervi cranieni se află între picioarele pedunculilor cerebrali; fibrele parasimpatice ajung la fibrele circulare ale mușchiului ciliar

28. Alegeți afirmația FALSĂ:

- A) în inspirație, datorită ridicării diafragmului, efectul de presă abdominală este accentuat, împingând sângele spre inimă
- B) zgomotul II cardiac este mai scurt, mai acut și mai puțin intens
- C) unda P, de pe traseul EKG, reprezintă depolarizarea atrială
- D) artera carotidă externă irigă gâtul, regiunile occipitală și temporală și viscerele feței
- E) cardiopatia ischemică se datorează scăderii debitului sanguin la nivelul circulației coronariene

29. Alegeți afirmația CORECTĂ:

- A) Na^+ și K^+ din secreția pancreatică se găsesc în concentrații mai mari decât în plasmă
- B) pancreasul este o glandă mixtă a cărei secreție exocrină este de 1200-1500 mL pe zi
- C) insulina inhibă glicogenogeneza
- D) hipersecreția de insulină produce diabet zaharat
- E) insulina este principalul hormon hiperglicemiant

30. Precizați ordinea CORECTĂ a structurilor anatomice pe care le străbate sunetul, la nivelul urechii umane:

1. pavilionul urechii
2. timpanul
3. lanțul de oscioare
4. conductul auditiv extern
5. endolimfa
6. organul Corti
7. perilimfa
8. membrana bazilară
9. fereastra ovală

- A) 1, 4, 2, 3, 9, 5, 7, 8, 6
- B) 1, 2, 4, 3, 7, 9, 5, 8, 6
- C) 1, 4, 2, 3, 9, 7, 5, 6, 8
- D) 1, 4, 2, 3, 9, 7, 5, 8, 6
- E) 1, 2, 4, 3, 9, 7, 5, 8, 6

31. Alegeți afirmația FALSĂ:

- A) cantitatea de urină finală depinde de ADH
- B) la nivelul rinichiului se poate sintetiza glucoza
- C) în rinichi se formează renina
- D) tubul contort proximal reabsoarbe 180 L de apă în 24 ore
- E) transportul pasiv include difuziunea și osmoza

32. Răspunsul CORECT referitor la ionii de Na^+ și K^+ este:

1. menținerea unui potențial membranar de repaus constant în prezența unui stimul se datorează faptului că sunt expulzați 2Na^+ pătrunși în celulă și reintroduși în celulă 3K^+
2. contactul celulelor receptoare ale mugurelui gustativ cu substanțele sapide va duce la apariția potențialului de receptor, care în final va permite intrarea Na^+ , cu repolarizarea celulei
3. retenția de compuși ai Na și K este determinată de STH
4. concentrația Na^+ și K^+ din suc pancreatic și salivă este similară cu cea din plasma sangvină
5. cea mai mare parte a Na^+ și K^+ care nu a fost absorbită în intestinul subțire este absorbită în colon
6. valoarea maximă a intervalului biologic de referință pentru natriemie este 146 mmol/L și pentru potasemie de 5,3 mmol/L

- A) 2, 4, 5
- B) 1, 2, 6
- C) 2, 6
- D) 3, 4, 5
- E) 3, 6

33. Alegeți afirmația CORECTĂ:

- A) după fecundare zigotul va avea 44 de heterozomi și 2 autozomi
- B) nașterea este consecința exclusivă a contracțiilor uterine
- C) fecundația are loc în trompa uterină în apropierea capătului ei dinspre uter
- D) din ectoderm se dezvoltă sistemul nervos
- E) coada spermatozoidului formează pronucleul masculin

34. Alegeți afirmația CORECTĂ:

- A) la lumină, secreția de melatonină crește, frânând funcția gonadelor
- B) ADH produce reducerea secreției tuturor glandelor endocrine
- C) o valoare a glicemiei de 130 mg/dL stimulează secreția de prolactină în afara sarcinii
- D) prolactina și vasotocina au acțiune antigonadotropă
- E) secreția hormonului luteotrop scade rapid la naștere

35. Care din următoarele afirmații sunt CORECTE:

1. colonul ascendent este vascularizat de artera mezenterică inferioară
2. rectul este vascularizat de artera mezenterică inferioară și ramuri viscerele ale arterei iliace interne
3. partea stângă a colonului transvers este vascularizat de artera mezenterică superioară
4. colonul descendent este vascularizat de artera mezenterică inferioară

- A) 4 este corectă
- B) 2 și 4 sunt corecte
- C) 1, 2 și 3 sunt corecte
- D) 1 și 3 sunt corecte
- E) 1, 2, 3 și 4 sunt corecte

36. Alegeți varianta FALSĂ:

- A) în condiții normale, viscerale nu reacționează la stimuli mecanici, termici, chimici
- B) canalul ependimar comunică cu ventriculul IV
- C) simpaticul determină bronhodilatație și inhibă secrețiile mucoase bronșice
- D) al treilea neuron se află în talamus pentru calea sensibilității interoceptive, kinestezice, proprioceptive de control al mișcării, tactile grosiere, termice și dureroase
- E) calea sensibilității interoceptive este multisinaptică în care cel de-al III-lea neuron se află în talamus; zona de proiecție corticală fiind difuză

37. Sângele arterial transportă:

- A) 1,34 mL O₂/dL
- B) 20 L O₂/dL
- C) 1,5% O₂ legat de hemoglobină
- D) 1,5% O₂ dizolvat în plasmă
- E) toată cantitatea de O₂ dizolvată în plasmă

38. Despre perioada refractară relativă se poate afirma că:

- A) reprezintă o proprietate specială a celulelor
- B) reprezintă transmiterea depolarizării de-a lungul fibrei nervoase
- C) pe parcursul ei se poate iniția un al doilea potențial de acțiune, dacă stimulul este suficient de puternic
- D) cuprinde panta ascendentă a potențialului de acțiune
- E) se datorează inactivării canalelor pentru Ca₂⁺

39. Următoarele afirmații sunt adevărate, cu O EXCEPȚIE:

- A) la ovul, cromozomul sexual poate fi numai X
- B) ovulul și spermatozoidul au câte 23 de cromozomi
- C) sexul copilului este determinat de tipul de spermatozoid care fecundează ovarul
- D) la spermatozoid, cromozomul sexual poate fi X sau Y
- E) după fecundare, zigotul va avea 44 de autozomi și 2 heterozomi

40. Alegeți varianta CORECTĂ:

- A) coarnele ventrale ale măduvei sunt mai late și mai scurte decât cele posterioare și conțin dispozitivul visceromotor
- B) fasciculul spinotectal se învecinează cu fasciculul olivospinal și fasciculul spinotalamic ventral
- C) ganglionii latero-vertebrali sunt legați și cu nervii cranieni prin ramuri comunicante
- D) neuronul de asociație din componența arcului reflex vegetativ este între axonii neuronilor viscerosenzitivi din 1/2 posterioară a cornului lateral și dendritele neuronilor visceromotori din 1/2 anterioară
- E) inhibiția cerebrală externă necondiționată este o inhibiție de protecție și prin inducție pozitivă, care apare chiar în interiorul focarului cortical activ și este specifică scoarței cerebrale

41. Răspunsul CORECT privind parametrii mediului intern este:

- 1. fibrinogenul este o proteină plasmatică care rezultă din fibrină în 1-2 secunde**
- 2. principala funcție a leucocitelor constă în participarea la reacția de apărare a organismului**
- 3. în formula leucocitară normală procentul de granulocite este mai mare decât cel al agranulocitelor**
- 4. un pH plasmatic de 6,38 va determina creșterea capacității hemoglobinei de a lega oxigenul**

- A) 2, 3
- B) 4
- C) 2, 4
- D) toate afirmațiile sunt corecte
- E) 1, 2, 3

42. Alegeți varianta CORECTĂ cu privire la mușchii membrului inferior:

- A) mușchiul drept medial al coapsei produce, prin contracție, adducție
- B) mușchii tibial posterior și flexori ai degetelor realizează flexia labei piciorului
- C) mușchii semitendinos și semimembranos se găsesc în loja medială a coapsei
- D) în partea anterioară a coapsei se află mușchiul cvadriceps iar sub acesta se află mușchiul croitor
- E) în loja laterală a gambei se află mușchiul gastrocnemian

43. Alegeți afirmația FALSĂ:

- A) ganglionul spinal se găsește la nivelul ramurii posterioare a nervului spinal
- B) cordoanele posterioare ale măduvei spinării sunt separate între ele de către șanțul median posterior
- C) dura mater trimite teci pe nervii spinali
- D) canalul endinimar se găsește în centrul comisurii cenușii
- E) între cordoanele anterioare se găsește fisura mediană anterioară

44. Alegeți afirmațiile FALSE:

- 1. în cadrul glicolizei, glucoza se transformă în două molecule de acid piruvic care, în prezența oxigenului, se transformă în două molecule de acetyl coenzimă A**
- 2. cortizolul și insulina au efecte lipolitice, contribuind la mobilizarea acizilor grași din depozit**
- 3. valoarea metabolismului bazal poate fi exprimată în funcție de suprafața corporală (1 Kcal/m²/oră) sau în funcție de greutate (40 Kcal/kg/oră)**
- 4. 100 g pâine albă au o valoare energetică de 280 kcal și nu conțin lipide**

- A) 1, 2
- B) 1, 4
- C) 1, 3, 4
- D) toate afirmațiile sunt false
- E) 2, 3, 4

45. Precizați afirmația CORECTĂ:

- A) ovulația și formarea corpului galben sunt stimulate de FSH
- B) glanda mamară este o glandă pereche, situată pe peretele toracic anterior între coastele IV-X
- C) vezicula seminală, situată sub prostată, lateral de canalele deferente, este un organ pereche
- D) vascularizația ovarului este asigurată de artera ovariană și de o ramură ovariană din artera uterină
- E) canalul epididimar continuă canalul deferent, terminându-se la baza prostatei, unde se unește cu canalul veziculei seminale

46. Afirmațiile privind glicemia sunt adevărate cu O EXCEPȚIE:

- A) este scăzută de către insulină, prin facilitarea pătrunderii și utilizării celulare a glucozei
- B) este scăzută de adrenalină, prin stimularea glicogenolizei
- C) reprezintă concentrația glucozei în sânge
- D) are valoare normală de 65-110 mg la 100 mL de sânge
- E) este crescută de glucagon, prin stimularea glicogenolizei și gluconeogenezei

47. Alegeți afirmațiile FALSE:

1. câmpul vizual al fiecărui ochi cuprinde un unghi de cca 145° în plan orizontal și de cca 160° în plan vertical
2. dacă la o persoană retina este situată la 13 mm de centrul optic se pot folosi lentile convergente pentru corectarea defectului
3. radiațiile optice pleacă de la corpul geniculat medial și se proiectează pe lobul occipital
4. tractul optic drept conține fibre din câmpul temporal stâng și fibre din câmpul nazal drept al retinei
5. simțul tonusului muscular este condus de fascicule care străbat trunchiul cerebral și se proiectează pe cerebel

- A) 1, 2, 3
- B) 3, 4, 5
- C) 2, 3, 4
- D) 2, 5
- E) 1, 3, 4

48. Alegeți afirmația FALSĂ:

- A) rolul mielinei este de izolator electric, care accelerează conducerea impulsului nervos
- B) nevrogliile nu conțin neurofibrile și nici corpi Nissl
- C) între sistemul nervos și sistemul endocrin există o strânsă interdepenență
- D) la mamiferele superioare, numărul neuronilor depășește de 10 ori numărul nevrogliilor
- E) neuronii pseudounipolari se află în ganglionul spinal

49. Despre catecolamine se poate afirma că:

1. contractă splina, ficatul și fibrele striate ale mușchilor erectori ai firului de păr
2. epinefrina dilată vasele din mucoase
3. epinefrina are efecte exclusiv metabolice
4. asupra metabolismului glucidic determină hiperglicemie și anabolismul acizilor grași

- A) 2, 4 sunt adevărate
- B) toate afirmațiile sunt false
- C) 1, 3 sunt adevărate
- D) 1, 2, 4 sunt adevărate
- E) 1, 2, 3 sunt adevărate

50. Alegeți varianta CORECTĂ:

- A) baza anatomică a elasticității musculare o reprezintă fibrele elastice din structura perimisiumului
- B) febra musculară se accentuează la reluarea aceluiași tip de efort care a produs-o
- C) miopatiile sunt maladii de natură degenerativă care apar frecvent peste vârsta de 30 de ani
- D) oboseala musculară se datorează epuizării acidului latic muscular și scăderii pH-ului intracelular
- E) în contracția auxotonică lungimea mușchiului variază, iar tensiunea rămâne constantă

51. Alegeți varianta CORECTĂ:

- A) în cazul răspunsului imun specific nu se realizează diferențierea structurilor proprii de cele străine organismului
- B) apărarea nespecifică este o apărare primitivă, cu eficacitate redusă și foarte lentă
- C) răspunsul imun primar se realizează pe seama limfocitelor cu memorie
- D) anticorpul sunt proteine plasmatică din clasa alfa-globulinelor
- E) răspunsul imun specific prezintă memorie imunologică

52. Sângele care intră în capilarele pulmonare conține:

- 1. CO_2 la o presiune parțială de 46 mmHg
- 2. CO_2 la o presiune parțială de 40 mmHg
- 3. O_2 la o presiune parțială de 40 mmHg
- 4. O_2 la o presiune parțială de 46 mmHg

- A) 1 și 3 sunt corecte
- B) 2 și 4 sunt corecte
- C) toate cele 4 variante sunt corecte
- D) 4 este corectă
- E) 1, 2 și 3 sunt corecte

53. Următoarele relații referitoare la volume și capacități respiratorii sunt CORECTĂ:

- 1. $\text{CI} + \text{CRF} = \text{CPT}$
- 2. $\text{VIR} + \text{VR} + \text{VER} = \text{CV}$
- 3. $\text{CRF} - \text{VC} = \text{VER}$
- 4. $\text{CPT} - \text{CRF} = 2000 \text{ mL}$ **Legenda:** CI=capacitatea inspiratorie CRF=capacitate reziduală funcțională CV=capacitate vitală CPT=capacitate pulmonară totală VC=volum curent VIR=volum inspirator de rezervă VER=volum expirator de rezervă VR=volum rezidual

- A) 3, 4
- B) 1, 3
- C) 1, 2, 4
- D) 1, 4
- E) 2, 3

54. Precizați afirmația FALSĂ:

- A) lobulii testiculari sunt în număr de 250-300 pentru fiecare testicul
- B) testiculul este învelit la suprafață de o membrană conjunctivă de culoare albă-sidefie, rezistentă și extensibilă, ținând în tensiune parenchimul testicular
- C) vaginul este un conduct musculo-conjunctiv lung de 7-9 cm
- D) vascularizația penisului este asigurată de ramuri din artera rușinoasă internă
- E) după eliminarea ovocitului, foliculul ovarian matur se transformă în corp galben, secretând progesteron și estrogeni

Barem Admitere Iulie 2022

Medicină Generală și Medicină Dentară - Biologie

Universitatea de Medicină și Farmacie "Grigore T. Popa" Iași

1. B	19. C	37. D
2. B	20. E	38. C
3. E	21. E	39. C
4. C	22. A	40. D
5. A	23. B	41. A
6. D	24. A	42. A
7. D	25. E	43. A
8. A	26. C	44. E
9. B	27. E	45. D
10. E	28. A	46. B
11. E	29. B	47. E
12. C	30. D	48. D
13. E	31. D	49. B
14. B	32. E	50. A
15. C	33. D	51. E
16. C	34. D	52. A
17. C	35. B	53. D
18. D	36. D	54. B



Baremul îți spune *ce*.
marsuin.ro îți spune *de ce*.

Vrei să înțelegi, nu doar să verifici? Pe marsuin.ro găsești explicații complete, gratuit, pentru fiecare variantă de răspuns, împreună cu referințe la pagina exactă din manual, precum și la tabele și figuri.

Baremul îți spune *ce*. marsuin.ro îți spune *de ce*.

Un răspuns nimerit corect nu înseamnă că ai învățat cum trebuie.

Pe marsuin.ro găsești, pentru fiecare grilă, de ce A este greșit, de ce B este parțial greșit, de ce D este răspunsul corect, cu referințe la paginile exacte din manual.

01 · ÎNȚELEGE MATERIA

Explicație pentru fiecare variantă

Nu doar litera corectă. Pentru fiecare opțiune de răspuns primești motivul exact și sursa din manual.

02 · MONITORIZEAZĂ PROGRESUL

Vezi unde greșești des

Capitole, subcapitole, timpul mediu petrecut pe fiecare întrebare. Știi exact unde excelezi, dar și unde mai ai de lucrat.

03 · GĂSEȘTE REFERINȚE CLARE

Trimitere la pagină

„Figura 15.8 de la pagina 354 ilustrează grafic diferențele dintre peretele arterei, capilarului și venei, precum și valvele venoase.” Verifică în 30 de secunde, nu în 30 de minute.

04 · ÎNCEPE COMPLET GRATUIT

Gratuit, doar cu un cont

Începe gratuit, cu 25 de puncte de energie pe zi. 1 punct de energie = 1 răspuns corect, cu o rată de încărcare de 1 punct/oră. Abonamentul Pro îți oferă energie nelimitată.